

Timmer- & Meubelbedrijf

Ronald Kalse



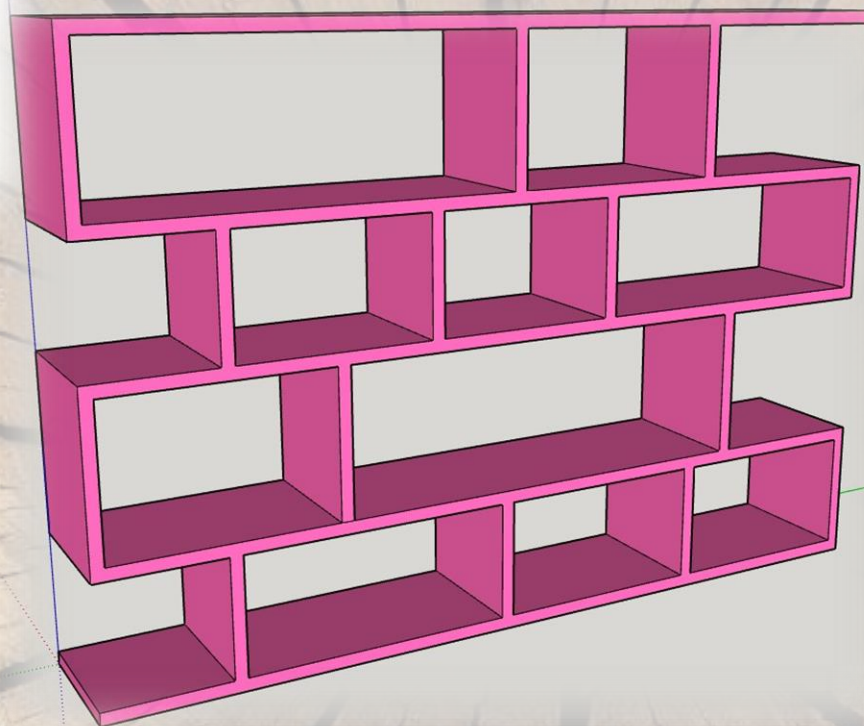
Het idee, het plan, de verwezenlijking.
Tuinhuis met overkapping, met gebruik van bestande materialen

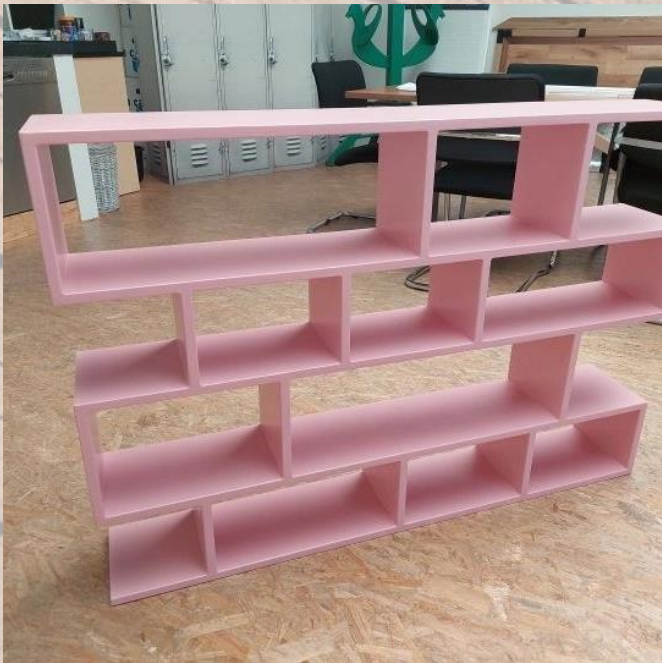


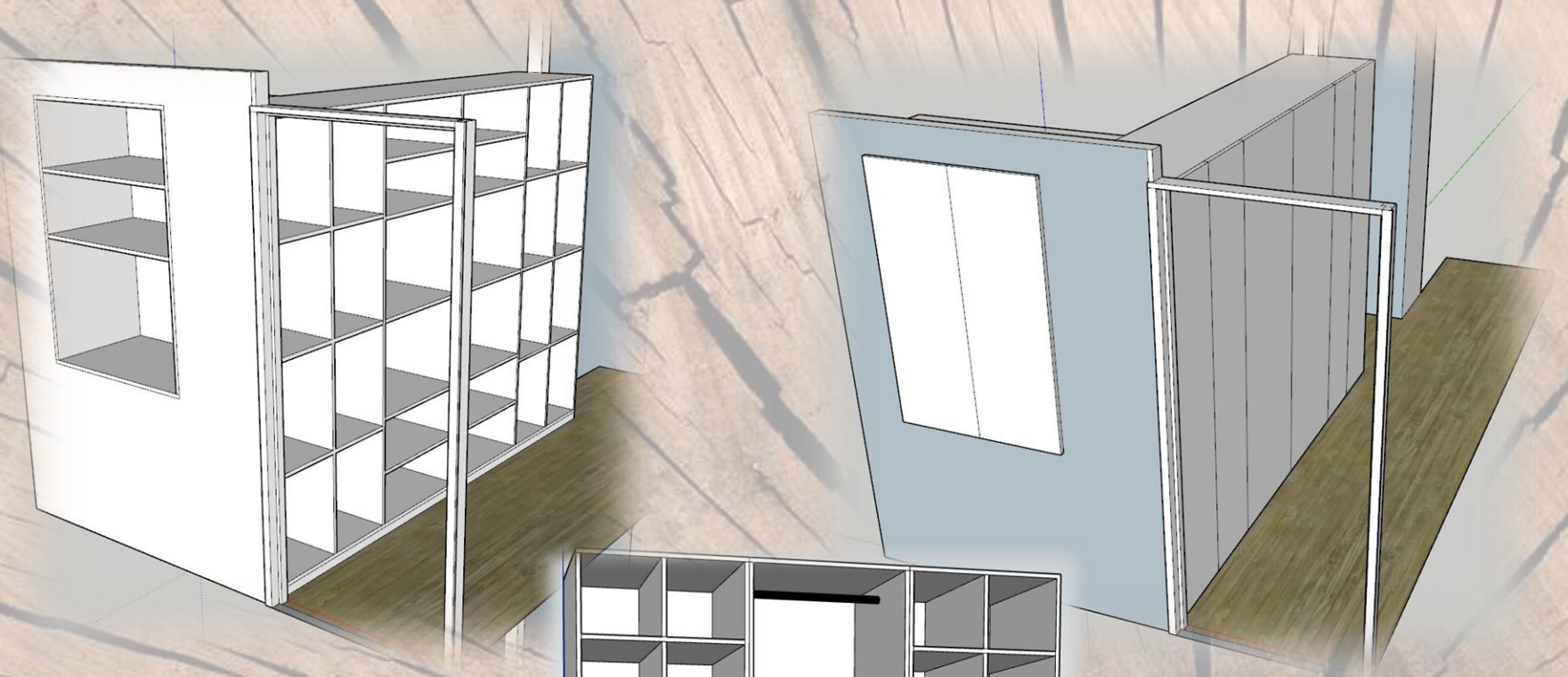




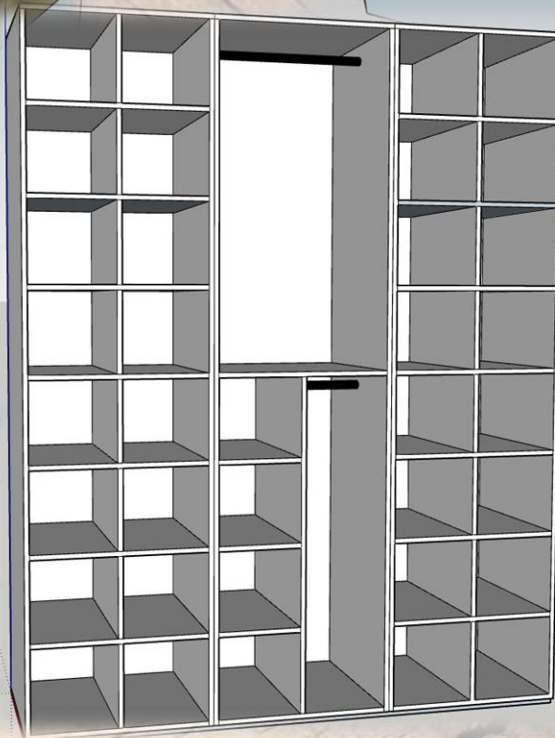
Pronkkastje







Kastenwand in combinatie met,
inbouwkast boven trapgat.





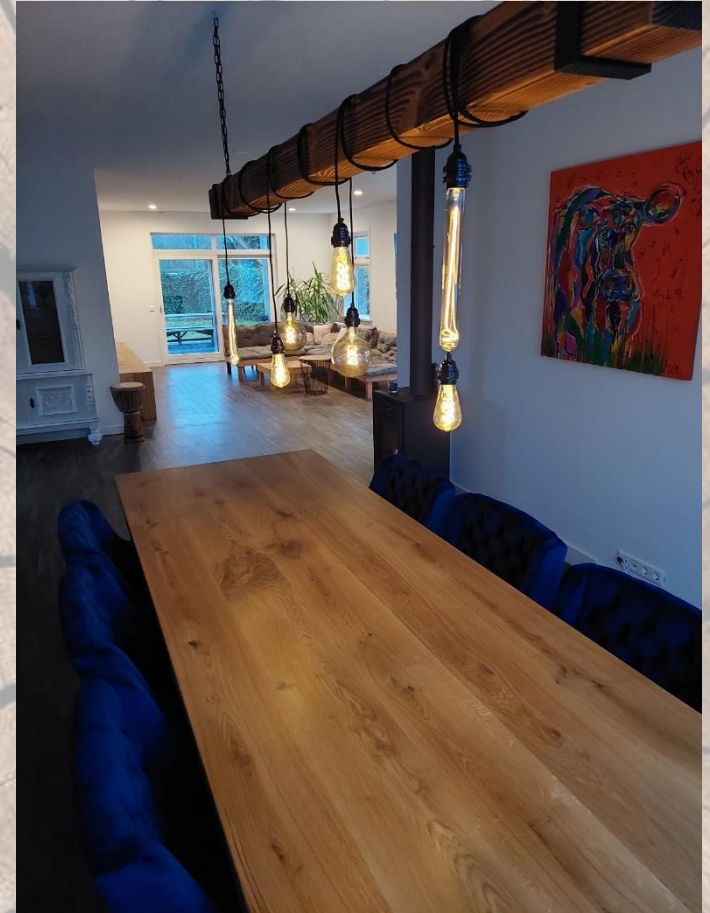
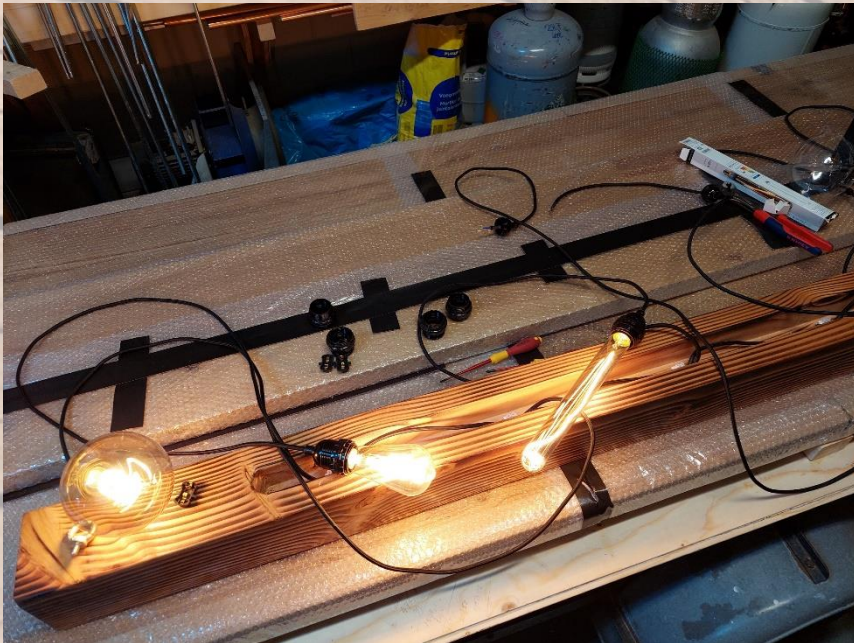
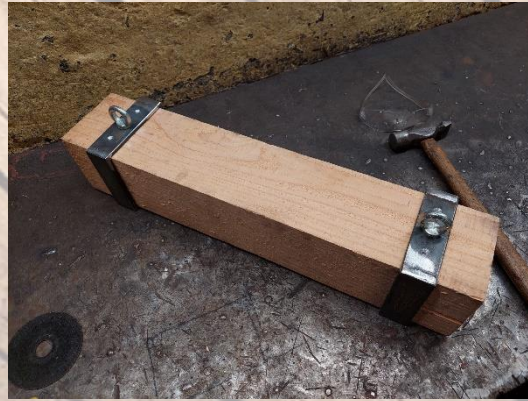
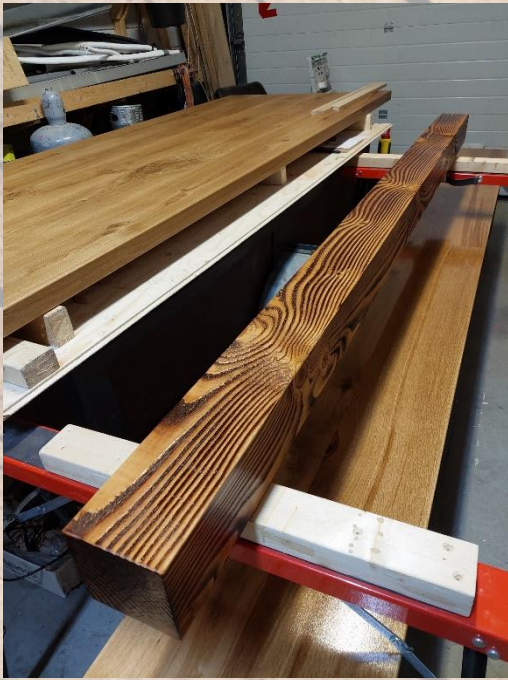


Fraai bijzet duo van eiken.





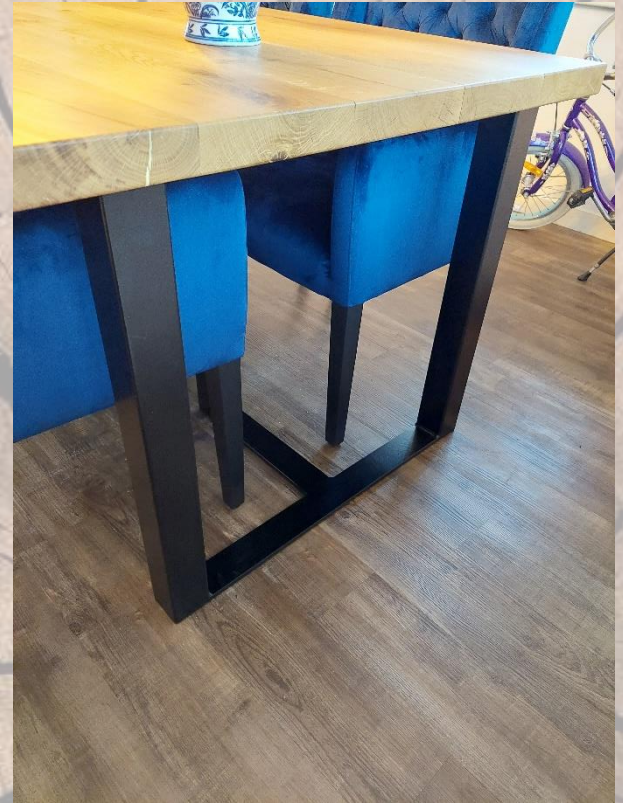
Fraaie hanglamp.
Vervaardigt van Douglasshout, en smetijzeren ophangbeugels.



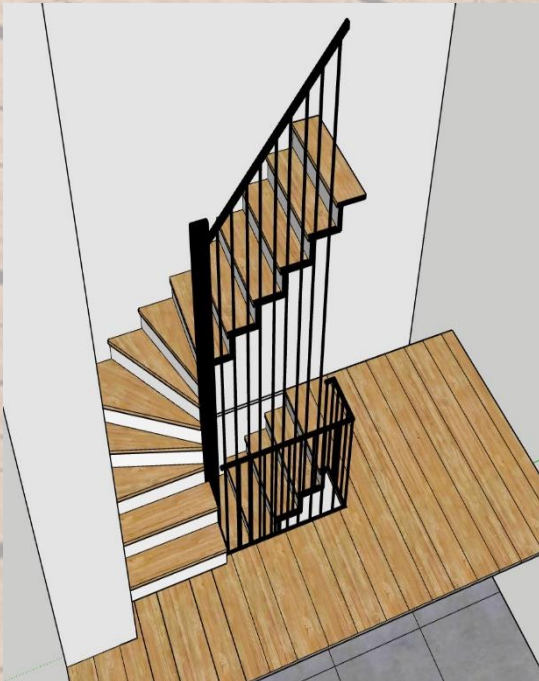
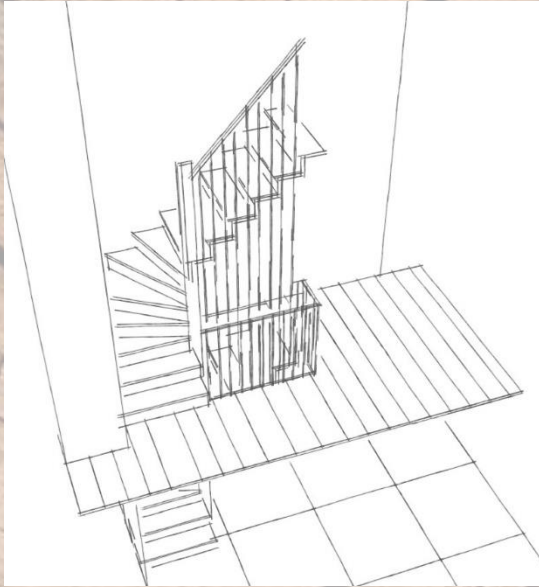
Eettafel masief eiken.

300 X 100 X 6 cm, voorzien van stalen zwart gemoffelde poten



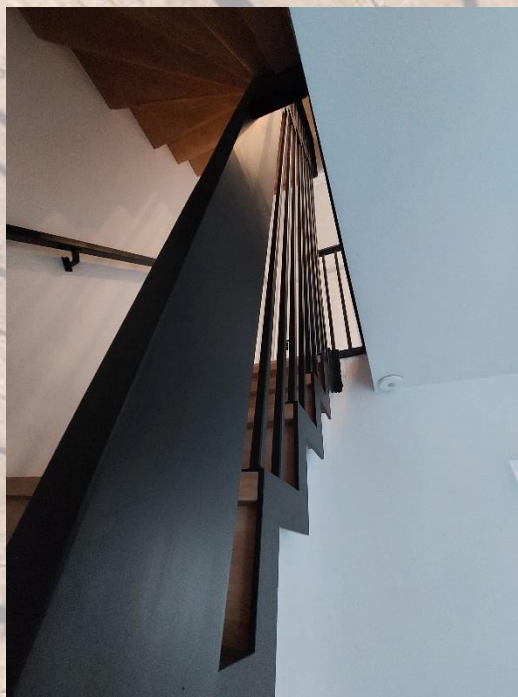


Bestaande trap voorzien van nieuwe stalen trapboom





Het fraaie eindresultaat.

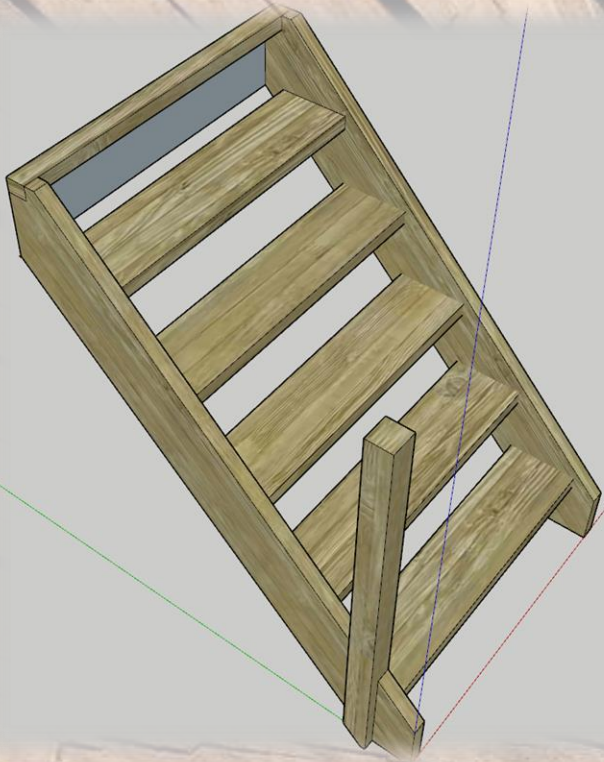


Tv / audio meubel met blad van Plataan boom





Buientrap van massief Eiken





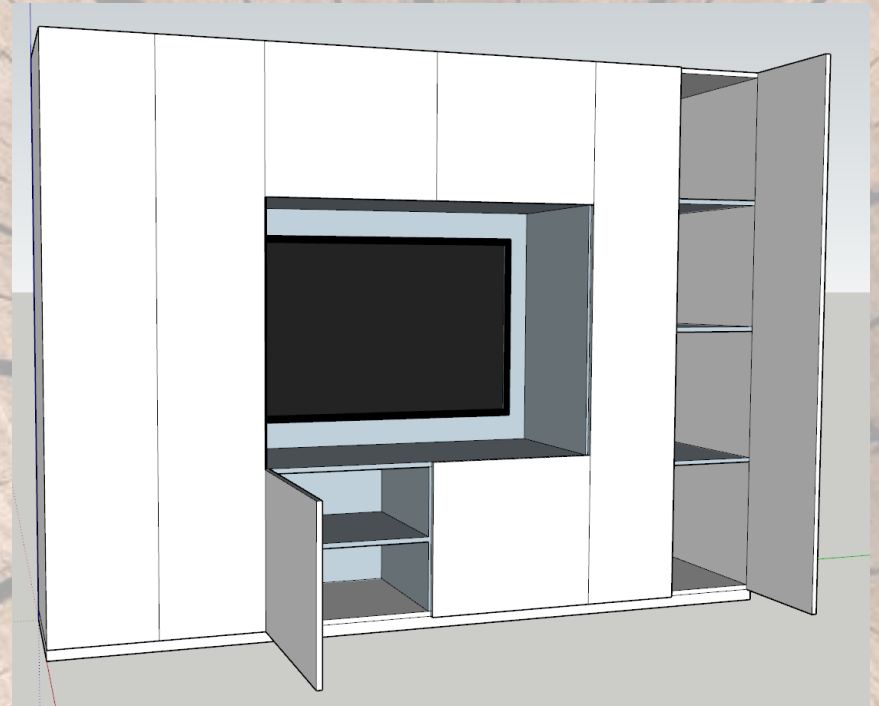
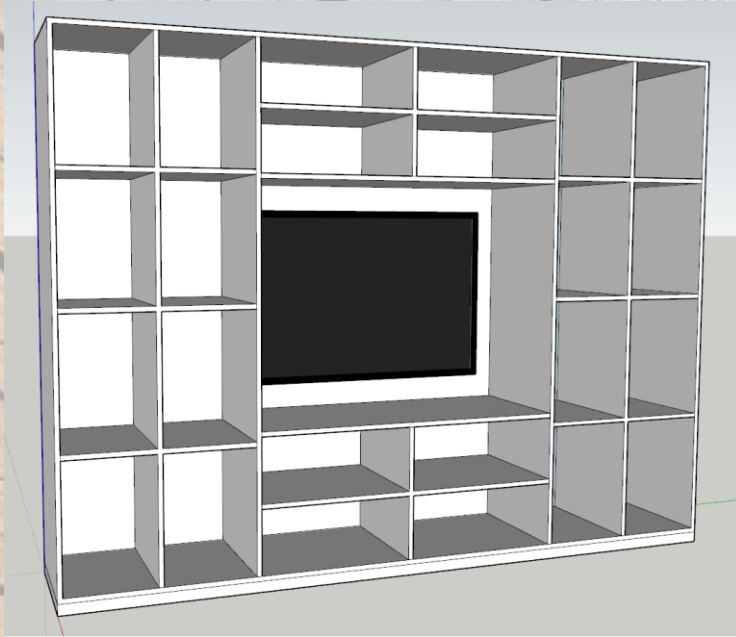
Custom made lounge bank van Douglas hout.





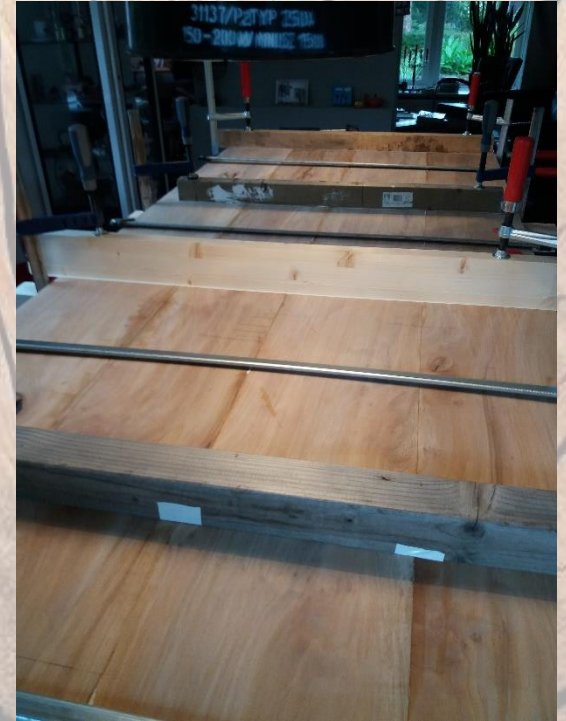
Ronald Kaise
Timmer- & Meubelbedrijf
info@ronaldkaise.nl
www.ronaldkaise.nl

Wandmeubel met TV geïntegreerd





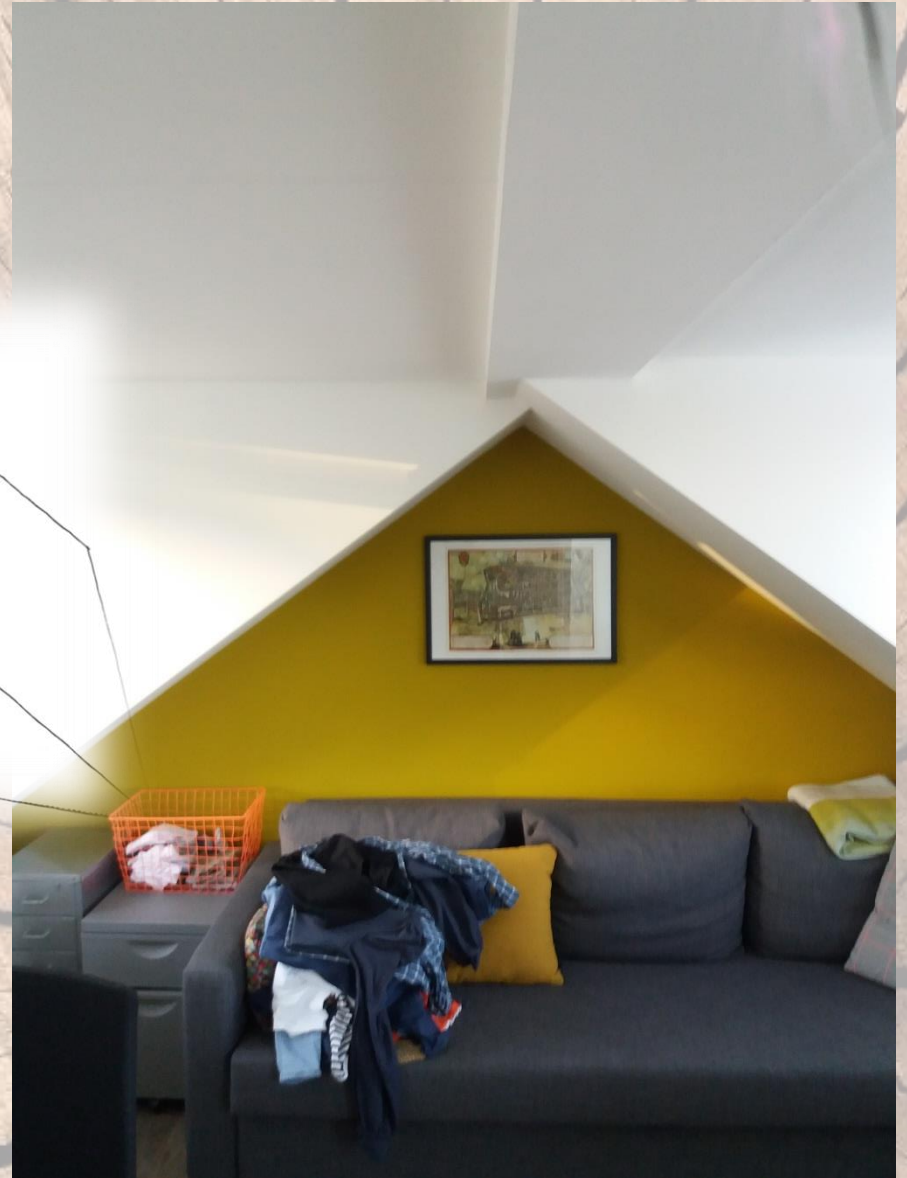
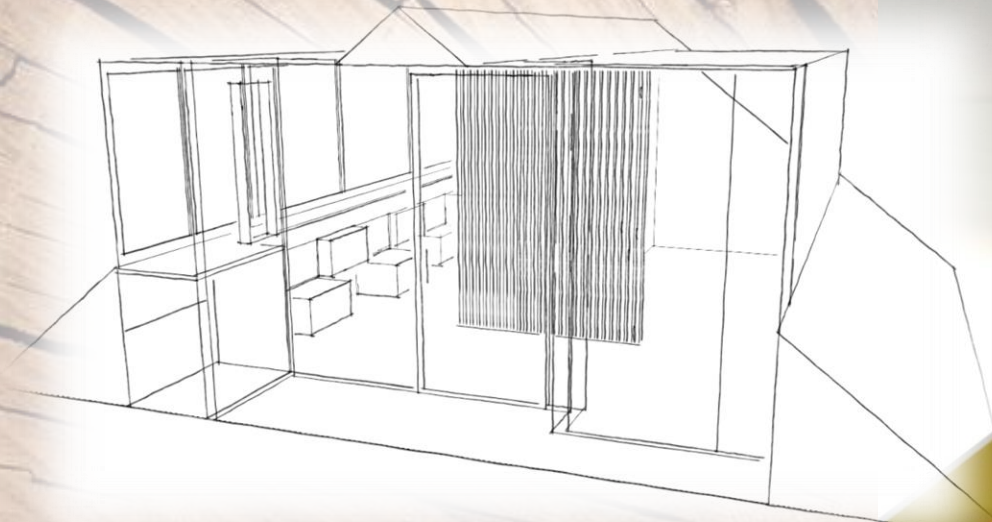
Van boom tot tafel.

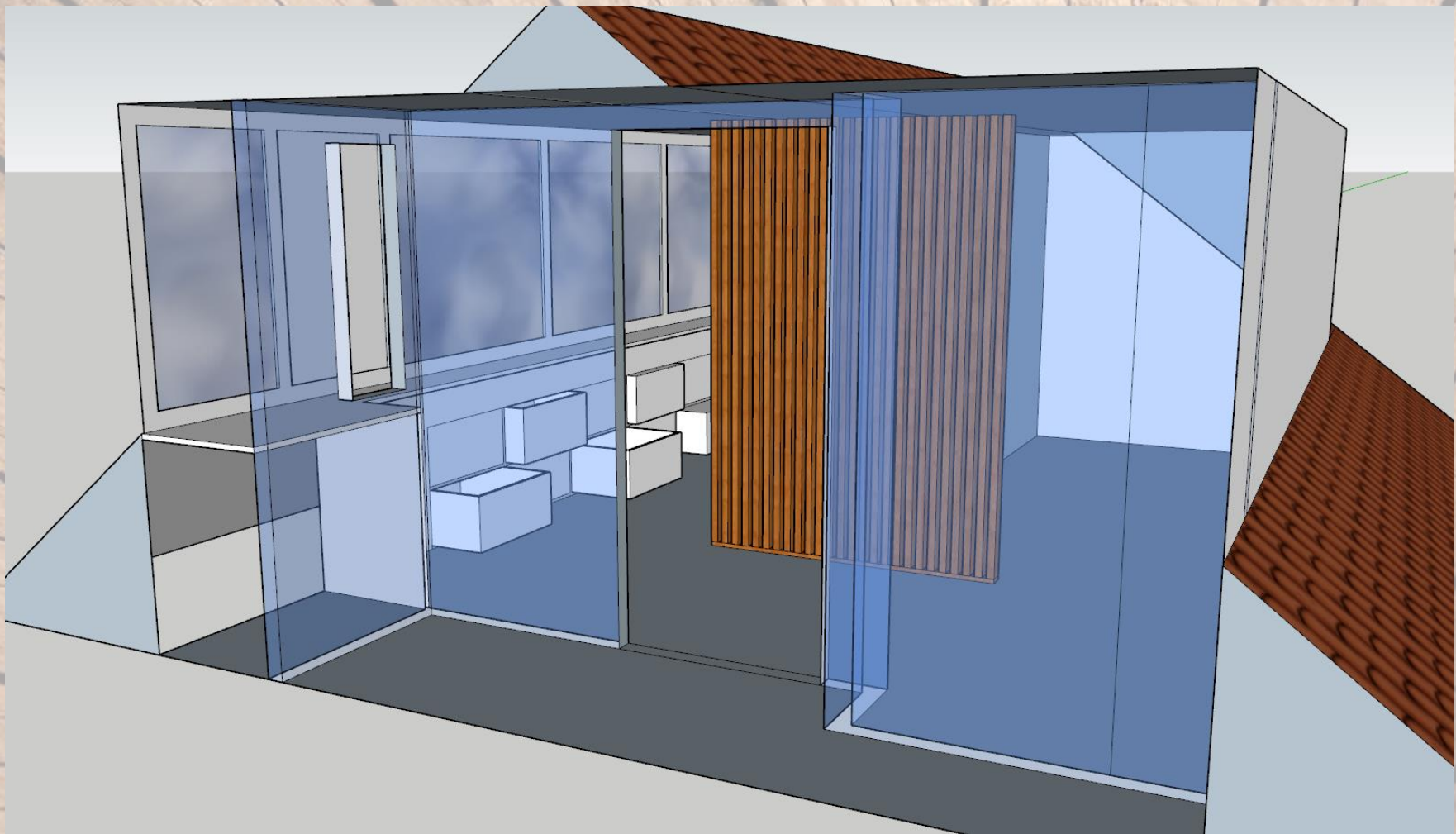


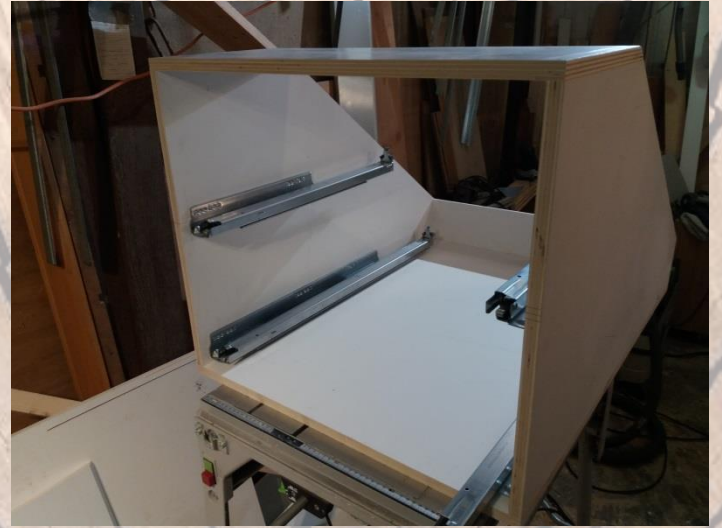
Het fraaie eindresultaat



Zolder project,
Van idee naar realisatie.









Plaatsen Ladeblokken in het knieschot





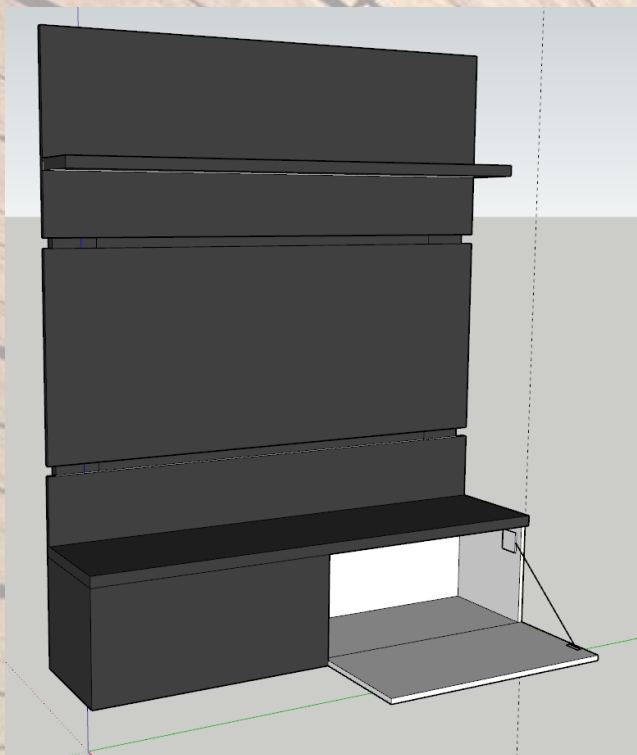
Plaatsen roomdivider



Het fraaie eindresultaat.



Audio/Video wandmeubel



Keukenkastje geïntegreerd in bestaande keuken





Eindresultaat



Facelift wenteltrap



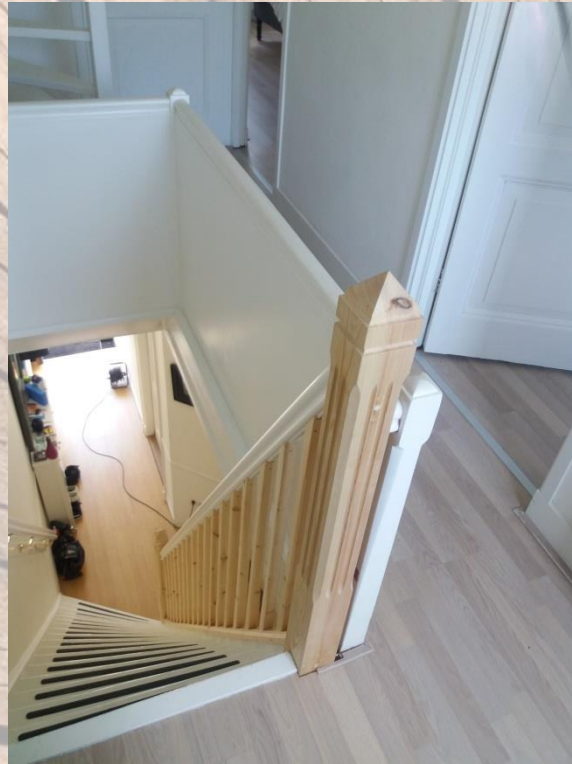


Zolderverdieping voorzien van een nieuwe veilige balustrade van Grenen.



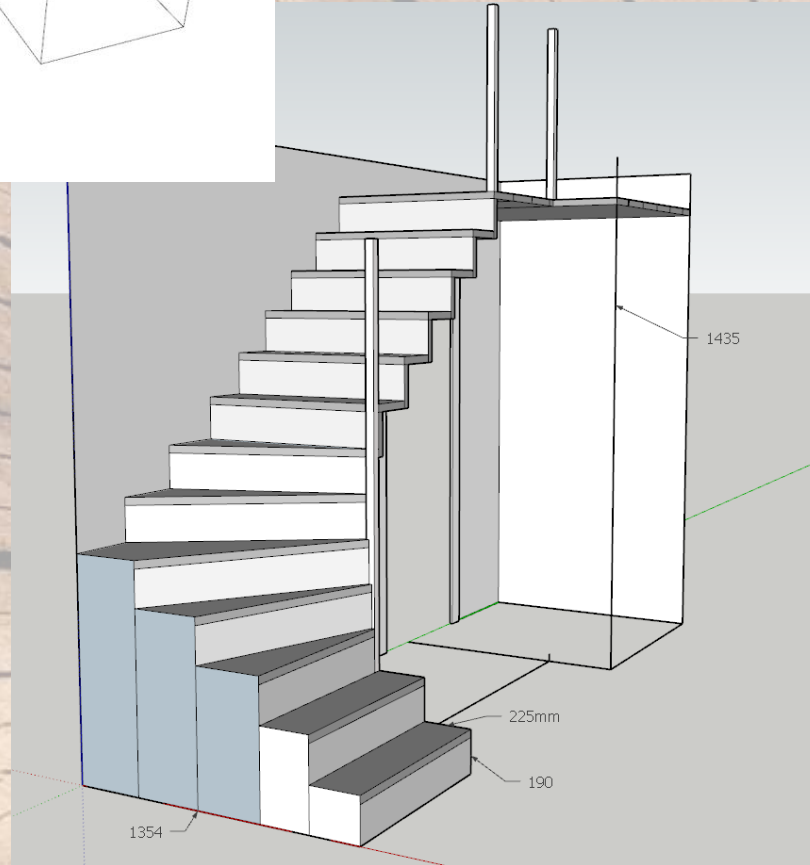
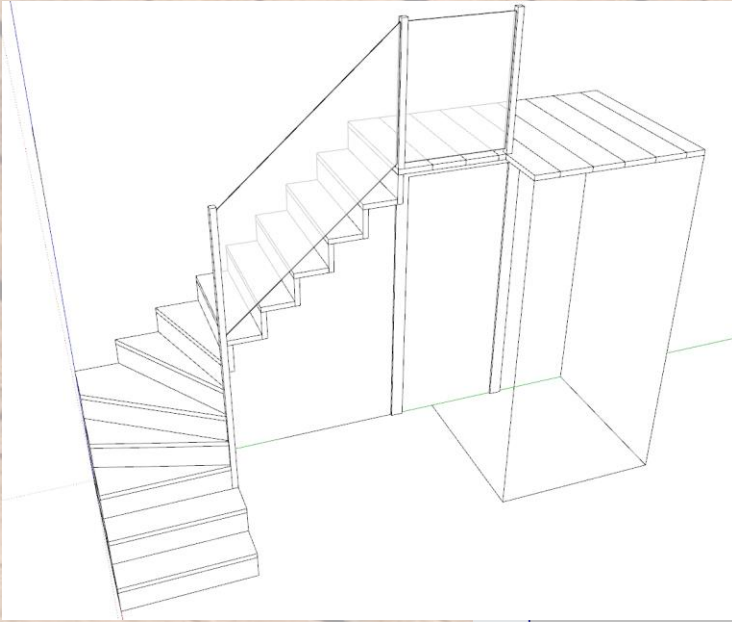
Het in oude staat terug brengen van een klassieke trapbalustrade.

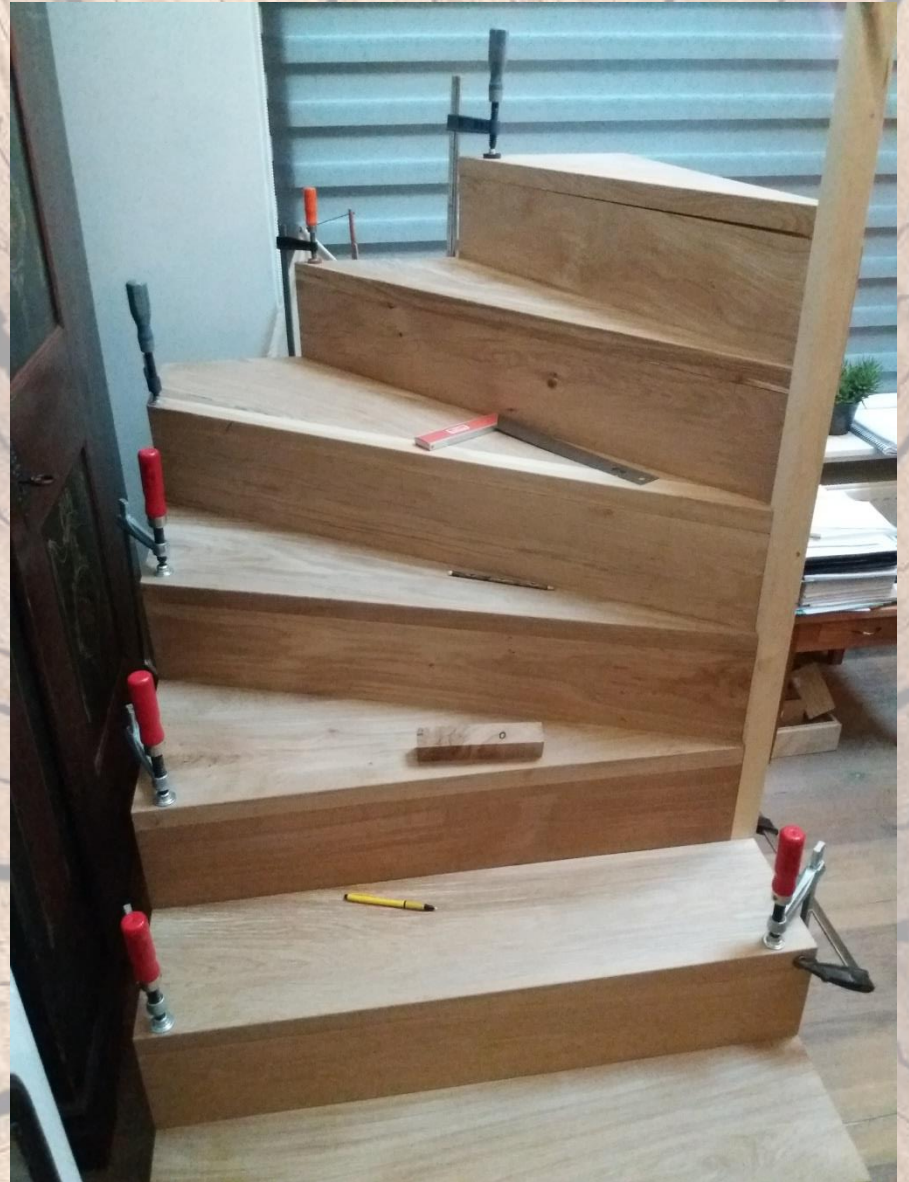




Het fraaie eindresultaat

Trap van massief Eiken





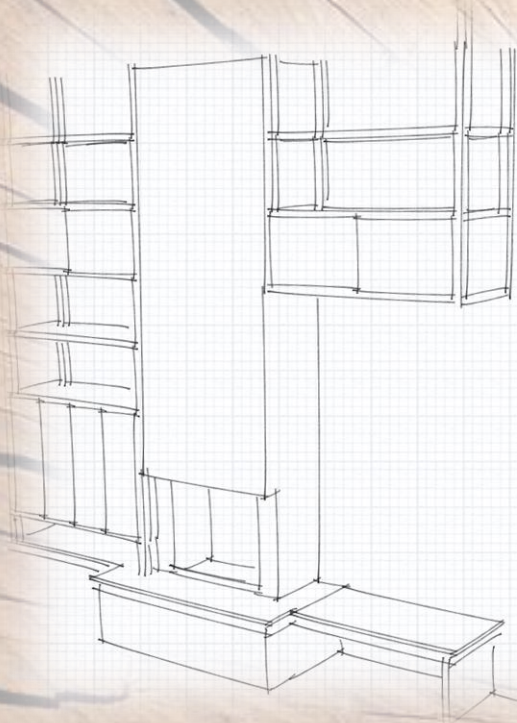
De plaatsing



Eindresultaat

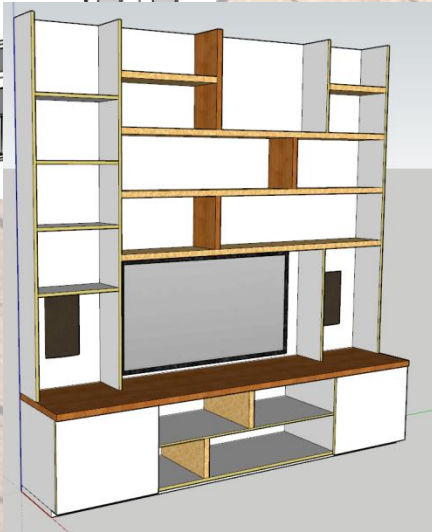
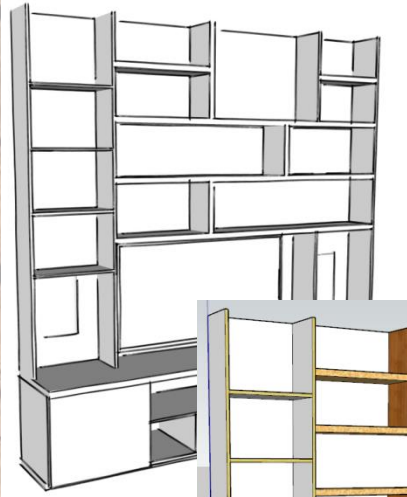


Openhaard kast, staal en hout gecombineerd.

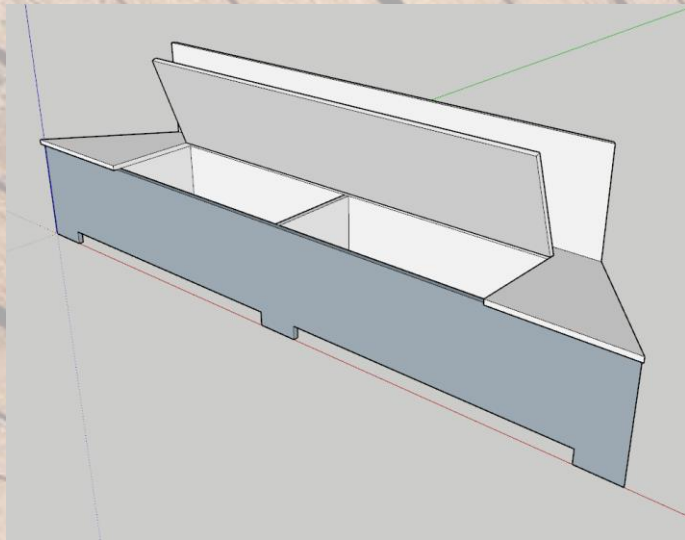




Wand meubel van drie materiaal soorten,
Multiplex, Essen en Eiken hout.







Erkerbank met opbergmogelijkheid,
en kind veilige klepsluiting.





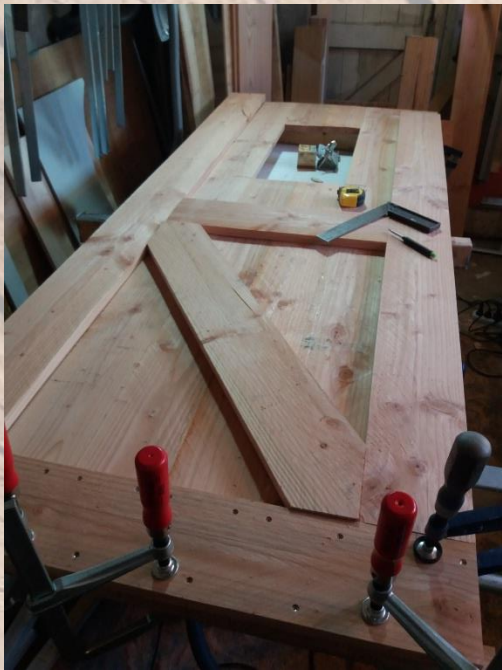
Authentieke schuurdeur.



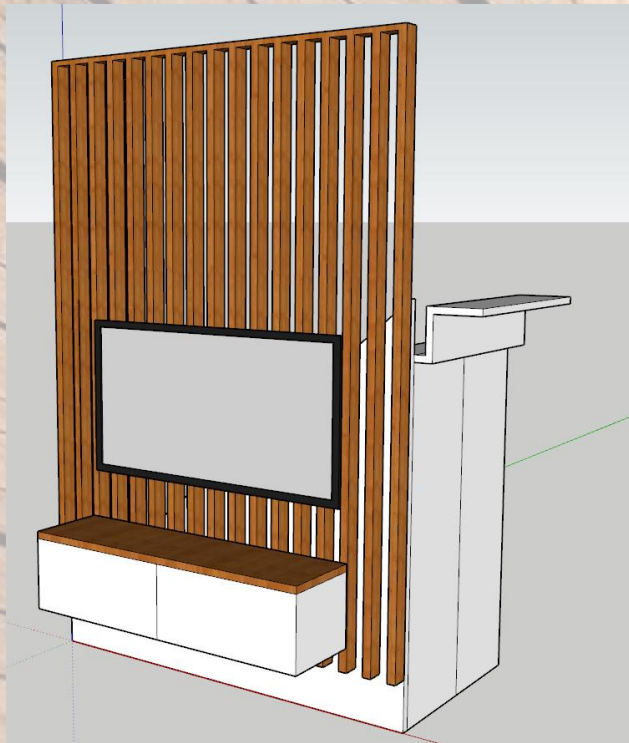
Oude situatie



Ontwerp



Trap divider inc. audio/media meubel.





Idyllisch tuinhuis verbouwt tot
werk en recreatie ruimte.





Speelzolder met bureau, en een wasmeubel.



Tuinpoort oud Hollandsche stijl.
Vervaardigd van Douglas hout.







Verbouwing pand jaren 70







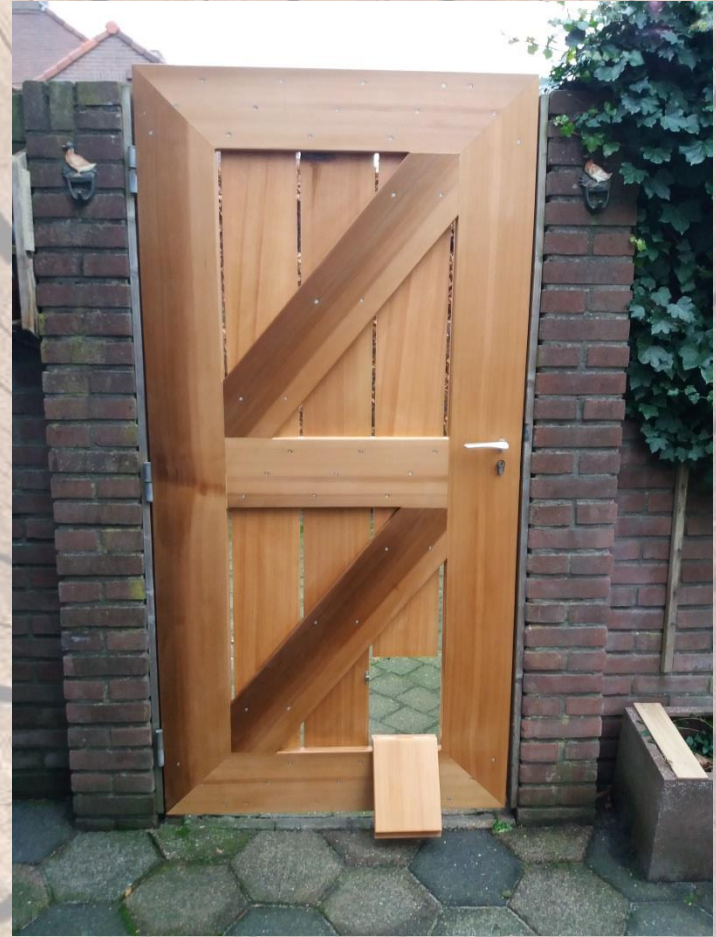
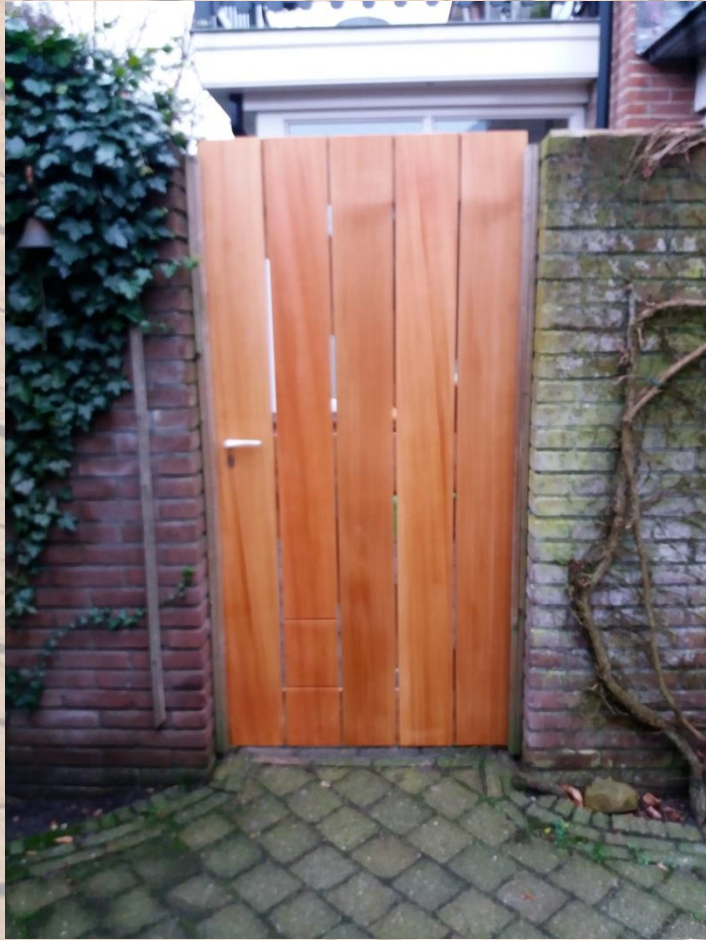
Verwijderen glazen binnen pui,
en terug plaatsen dichte wand voorzien van deur.



Eindresultaat,
de stukadoor maakt er mooie gladde wanden van.



Tuinpoort van RedCeder, met geïntegreerd kattenluik.



Reparatie bakgoot aan pand uit 1930.





Eindresultaat.



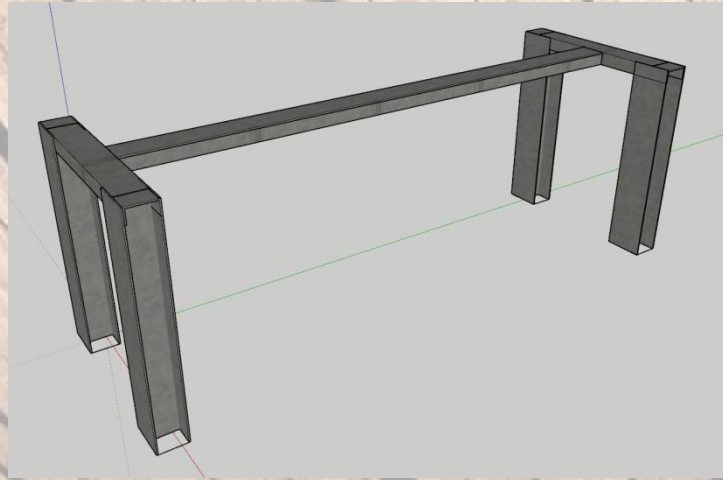
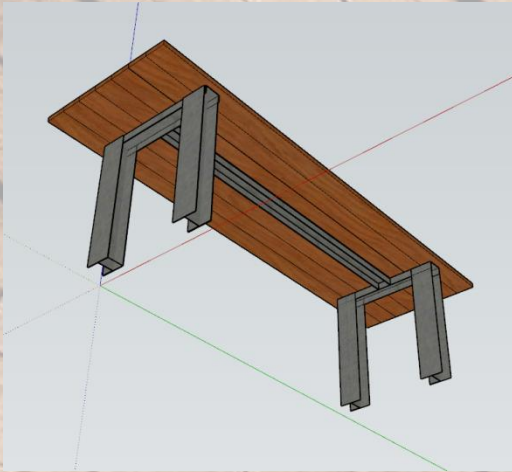
Klein meubilair



Balustrade op trap plaatsen in jaren 30 woning.







Werktafels voor makelaarskantoor.
Stalen onderstel met massief rustiek eiken
blad 2400 X 860 X 38 mm.



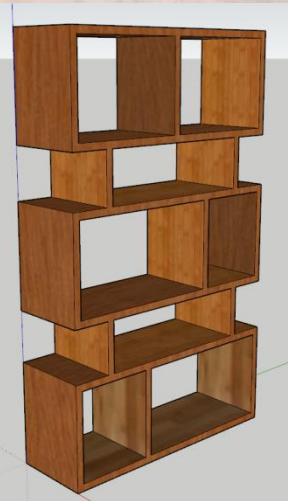
Vlakken en schuren.

Nabewerking met olie.



Eindresultaat.

Een idee , (van salontafel naar boekenkast) , verwezenlijkt.





Trap dicht maken zolderopgang, in pand uit eind 1800.





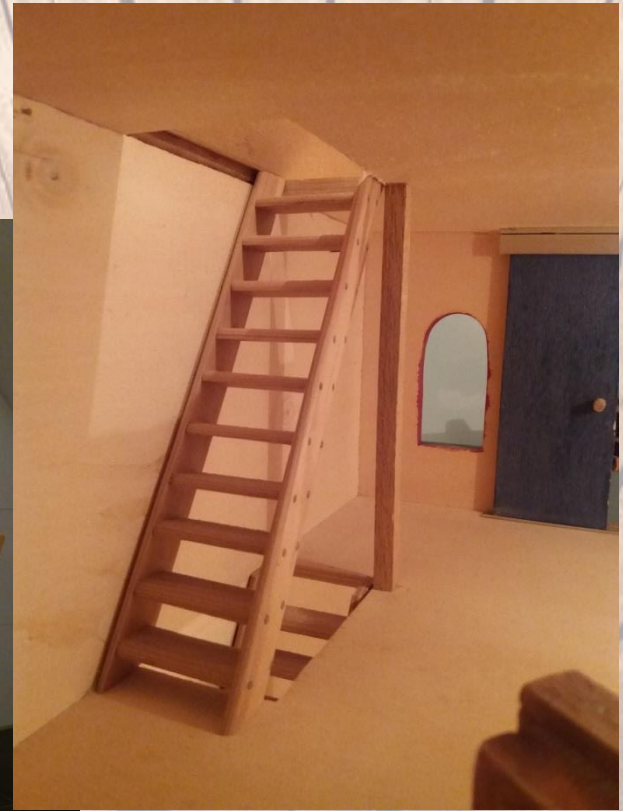


Massief rustiek eiken blad
voor TV meubel



Kapstok in nis massief
rustiek eiken.
Ophang systeem van
Steigerbuis.





Speelpakhuis vervaardigd van berken triplex. Interieur is handgemaakt.



Trap renovatie.



Badkamermeubel gemaakt van oude grenen vloerdelen.

Tuintafel vervaardigd van bangkirai, redceder hout en composiet steen.



Kast vervaardigd van 150 jaar oude vloerdelen, en oude Franse raamluiken.



Restauratie hang- en sluitwerk.